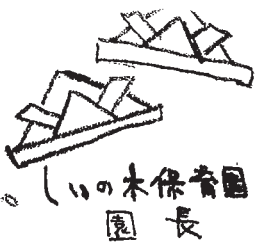




# こもれび



毎日に暑さも増し、眩しい日差しに頬を真っ赤に走る

子ども達。入園当初は、涙・涙〜抱っこやおんぶだったかな!?

成長の早さには驚くばかりです。保育園で過ごす6年間は一分一秒無駄には

できません。そんな昔、先時卒園児が立ち寄り、四方山話に花が咲きました。

今年、高校入学。「やれた...これがあつので〇〇部に入りました」と一足で在園していた頃の話を〜不登校が世間を騒がせている昨今、なんていい子なの!と嬉しくなりました。

〜今肩を並べて話せるなんて、保育園の頃には想像が付きませんでした〜  
本当に立派に大きくなりました。ステキです。そして改めて

子どもを侮(あなご)るなかれ!! 大人のように上手に話せなくても心眼は大人より鋭いのです。

## —子どもをどう育てるか—

子どもをどう育てるか

子どもに、どうなしてほしいかを具体的に考えることです

子どもにどうなしてほしいかを考えることは

大人自らが

どうなりたいと、どの様に生きているのかを問い返すことです

子どもに、すこ手を上げるのは

優しい子どもになる、と思、これも無理です

子どもに、今よりやすく何度も説明することなどは

聞き分けの良い子どもになる、と思、これも無理です

大人自らが

愛するということのな、日常生活を送、ているのは

子どもに愛情の豊かさを求めるのは無理なのだと

子どもに何を求める気持ちなどは分かりませんが

その前に自らを見よなければならぬ、と思います

高木いさお 詩集より



入園から4月が過ぎ、新入園児達も顔見知りになり

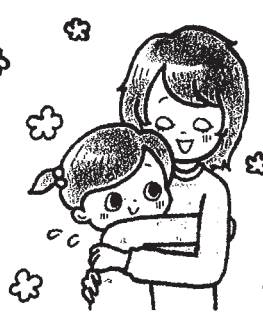
環境が変り、緊張と感心から迎える5月...

集団生活に慣れず、ガマンしていたことが、こもれびの

きかた園生活がガマンできず、スリと感心してはいるが

存続しない、食べたらない!! 一家庭も、丁寧に話をする

ように頑張ります



「キエ先生

朝ごはん、パンにジャムは  
ダメですか?」

「ダメじゃないよ! 食べてるから  
エライよ!」

「でも、甘いジャムは、特別の日には、  
普段は甘いばかりじゃない食事が  
望ましいな〜

お2卵はどう!  
前日、茹でたのし〜」

「でも、衛生面は大丈夫??」

この不安は、こもれび?



〜夕食の残りも何日も食べられているの。  
ちよと答える辛、私には〜

ちなみに、我家は、煮卵をよく作ります。

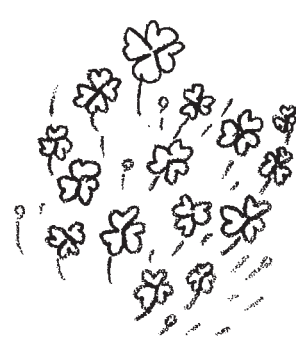


作り方 卵の茹で加減は好みで  
(我家は半熟です)

つ汁を作ります  
たし汁に醤油、砂糖少々煮る  
cf. めんつゆ(そばつゆ位)に砂糖少々  
良いと思います

ジップロックに、茹で卵を入れ、つ汁を  
入れ、空気を抜きますから早く  
〜一晩置く〜

クックパッドでは〜  
みりん 大2 砂糖 大2  
しょうゆ 大2 酒 大1  
でいた。



日	曜日	5月行事予定
7	火	お弁当の日
8	水	ダンス(ほし・つき 10:30)
9	木	誕生会(全園児 10:15) 内科検診14:00
10	金	避難訓練(各クラス毎) 体操(ほし・つき 9:30)
13	月	給食
14	火	サッカー(つき 9:15)
15	水	スクールカウンセラー来園
16	木	バス教室(つき 9:30~) 会議
17	金	カンガルーさん来園
20	月	さつま芋つるさし 頭髪検査
21	火	習字(つき 9:30)
22	水	ダンス(ほし・つき 10:30)
23	木	交通教室(そら・ほし・つき 9:30)
24	金	体操(ほし・つき 9:30)
27	月	お茶会(つき 9:30)
28	火	サッカー(ほし 9:30)
31	金	親子遠足(9:00~14:00)

詳細は、クラス便り確認してください

- ・9日(木): 内科検診日ですのでお休みのないようにしましょう。止む負えず欠席の場合は、  
嘱託医のまるやま小児科へ出向き 受診をお願い致します。
- ・10日(金): 毎月行われる避難訓練では、必ず約束「あ・お・か・し・も」を皆で言います。  
ご家庭でも 聞いてみてください。又 日頃から、自分の名前・お父さんお母さんの名前が言えるようにしましょう。  
何事も 備えあれば 患(うれ)えなし!
- ・希望個人面談: 新年度となり お子様の様子をご家庭と共有し、より良い育ちを応援したいと考えています。お忙しい中恐縮ですが、ご協力 お願いいたします。  
期間⇒クラスの状況で異なります。(既に 4月より行っているクラスもあります)
- ・親子遠足(金): 集合 9:00 ※揃い次第 出発 集合場所 防災センター  
三津シーパラダイス 場所: 沼津市内浦長浜3-1 055-943-2331  
ベビーカーは持参してください

6月 保護者関係

6/10(月) お弁当の日 6/19(水) はな・ゆめ・にじ保育参観日  
6/20(木) そら・ほし・つき親子参観日